

# คู่มือการใช้งาน SDM Skin Pro

**Mark** ระบุความเข้มของการแต่งหน้า

การวัดความมัน (Sebum)

ค่าของ U-ZONE

ฝุ่นและสิ่งสกปรกฝังลึก  
ความมันฝังลึก  
ความมันผิวปกติ

ควรวัด (Mark) ชนิดของผิว ในช่องนี้ด้วย ถ้าอยู่ในข่าย

ผิวไม่ยืดหยุ่น, ผิวหนา  
ผิวบอบบาง  
ผิวมีสิว  
ผิวตกกระ, รอยจุด  
ขอบตาคล้ำ, ดำ  
สิวหัวดำ  
ผิวแดง, ระเรื่อ

กราฟแสดงความเข้มของ Pixel เม็ดสีของค่า 3 ค่า นำเงิน,แดง,ฟ้า เป็นค่าเฉลี่ย ของย่าน U-Zone ถ้ายิ่งมากกว่า ค่ามาตรฐาน (Standard) จะยิ่งไม่ดี ต่อสุขภาพผิว

Make up Level  None  Light  Thick

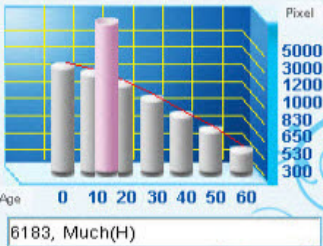
SEBUM  UV CAM  SEBUM TAPE

U-zone  T-zone

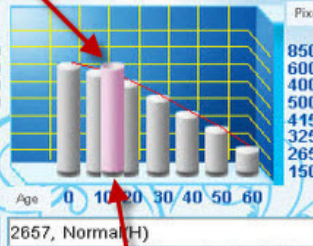


- 1 Dust or foreign Substance
- 2 Deep Sebum
- 3 Sebum
- Skin

Standard Measurement

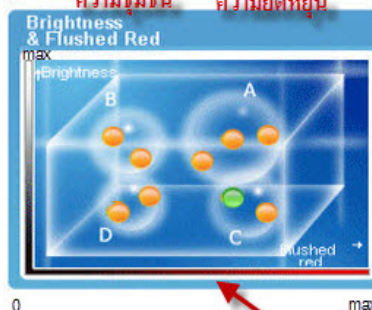


Standard Measurement



SENSOR TEST Standard Measurement T-zone

U-zone  T-zone



- Inelastic skin ผิวไม่ยืดหยุ่น, ผิวหนา
- Sensitive skin ผิวบอบบาง
- Acne ผิวมีสิ่ว
- Aged dark blots, Freckles ผิวตกกระ, รอยจุด
- Discoloration around eyes ขอบตาคล้ำ, ดำ
- Blackhead สิวหัวดำ
- Facial redness ผิวแดง ระเรื่อ

กราฟแสดงผลการวัดค่า Moisture เป็นสีเขียว ในย่าน T-Zone

ระดับค่ามาตรฐานของค่า ต่างๆ

กราฟแสดงความเข้มของ Pixel (เม็ดสี) ของค่า 3 ค่า นำเงิน,แดง,ฟ้า เป็นค่าเฉลี่ยของย่าน U-Zone ถ้ายิ่งมากกว่า ค่ามาตรฐาน (Standrad) จะยิ่งไม่ดี ต่อสุขภาพผิว

การแสดงผล ค่าสีผิว,Melanin,Blood,Circular,ชกตัวอย่าง ให้สังเกตที่จุดสีเขียว ว่าขึ้นที่กลุ่มไหน  
 A.ผิวขาวใสหน้ากระจ่างใส มีเลือดพาด,การไหลเวียนของเลือด(Blood circular)  
 B.ผิวขาวปกติ แต่สุขภาพผิวไม่ค่อยดี  
 C.ผิวคล้ำ และสุขภาพผิวดี,Blood Circular ดี  
 D.ผิวคล้ำ และสุขภาพผิวไม่ค่อยดี.  
 ซึ่งค่าจะแสดงที่จุดสีเขียว สว่างขึ้นที่ตำแหน่งนั้นๆ โดยแสดงรูปแบบเหมือนกราฟ ค่าความขาว,ความสว่างของผิว =ยิ่งมีค่าสูงขึ้นตัวบนจะดี  
 ค่า Blood Circular =มีความสูงไปทางขวามือ ยิ่งดี = สุขภาพผิวดีมาก

FOR YOUR BEAUTIFUL AND COMFORTABLE LIFE

SKIN Pro

UV CAM    WRINKLE / PIGMENT    RESULT    Home

Pore ← รู ขุมขน  Auto

2. A little large

Wrinkle ← ร้วรอย  Auto

12.Thick(H)

Pigment ← จุดดำ

10, Very severe

By Servovision

Standard    Measurement

Pore    Width    Wrinkle    Thickness    Pigment    Degree

Age 0 10 20 30 40 50 60    Age 0 10 20 30 40 50 60    Age 0 10 20 30 40 50 60

กดเลือก WRINKLE (รอยหย่น) /PIGMENT (เม็ดสี) โดยใช้กล้อง E-Cam โดยใช้แสงธรรมดา โดย กดปุ่ม Mode (ใช้แสงธรรมดาจะ สว่างกว่าแสง UV)

รูป TAP สีขาวกระพริบ แสดง ตำแหน่งที่จะใช้กล้อง E-Cam ตรวจสอบ เมื่อ กดปุ่ม FREEZER ภาพผิวที่ ตรวจสอบเช็คก็จะมาแทนที่ภาพหน้านี้

รูป TAP สีชมพู กระพริบ แสดง ตำแหน่งที่จะใช้กล้อง E-Cam ตรวจสอบ เมื่อ กดปุ่ม FREEZER ภาพผิวที่ ตรวจสอบเช็คก็จะมาแทนที่ภาพหน้านี้

รูป TAP สีส้ม กระพริบ แสดง ตำแหน่งที่จะใช้กล้อง E-Cam ตรวจสอบ เมื่อ กดปุ่ม FREEZER ภาพผิวที่ ตรวจสอบเช็คก็จะมาแทนที่ภาพหน้านี้

รูปกราฟ แสดงค่าวัดได้จากการคำนวณ ของค่า Pore,Wrinkle และ Pigment

หน้าต่างสรุปข้อมูลและภาพของลูกค้า

FOR YOUR BEAUTIFUL AND COMFORTABLE LIFE

SKIN Pro

SCREEN VIEW

Diagnosis Home

Customer Info

Pore | Wrinkle | Pigment

2011-10-20 11:51

2011-10-17 16:03

2011-10-17 15:52

INFORMATION

Search: [ ]

Name: [ ]

Sex: [ ]

Age: [ ]

Phone: [ ]

Address: [ ]

City: [ ]

Country: [ ]

Save Cancel

By Servovision

ความมันในย่าน U-Zone	Sebum (U)	: 5357, Much(H)
ความมันในย่าน T-Zone	Sebum (T)	: 2526, Much(L)
ความชุ่มชื้นในย่าน U-Zone	Moisture (U)	: 31, Normal
ความชุ่มชื้นในย่าน T-Zone	Moisture (T)	: 27, Little
รู ขุมขน	Pore	: 0, Very small
รอยเหี่ยวย่น	Wrinkle	: 9, Thick(H)
จุดด่างดำ	Pigmentation	: 7, Very severe
ความยืดหยุ่น	Elasticity	: 20, Very low
ชนิดของผิว	Skin Type	: Oily skin

แสดงค่าเป็นตัวเลขจากผลการวัด (คำนวณ) โดยโปรแกรม

ชนิดของผิวที่โปรแกรมสรุปให้

ความมันในย่าน U-Zone  
 ความมันในย่าน T-Zone  
 ความชุ่มชื้นในย่าน U-Zone  
 ความชุ่มชื้นในย่าน T-Zone  
 รู ขุมขน  
 รอยเหี่ยวย่น  
 จุดด่างดำ  
 ความยืดหยุ่น  
 ชนิดของผิว

เมื่อ Click รูปเล็กภาพ  
 ขยายจะแสดงที่  
 หน้าต่างใหญ่นี้พร้อม  
 ค่าต่างๆ จากการวัด

Click ปุ่ม นี้จะแสดงข้อมูล

รูปจากการวัด  
 ค่าครั้งล่าสุด

รูปจากการวัด  
 ค่าครั้งที่แล้ว

รูปจากการวัด  
 ค่าครั้งแรกที่สุด

หน้าต่าง ข้อมูลลูกค้า  
 (จะเปิดอีกหน้าต่างหนึ่ง)

เราสามารถกดปุ่ม Result นี้ เพื่อเปิดหน้าต่าง ของการวัดเป็นรูปภาพ

## RESULT

Exit

### Result 2

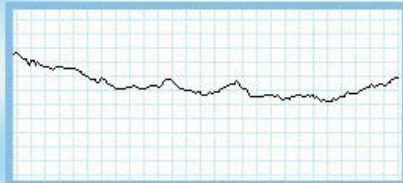
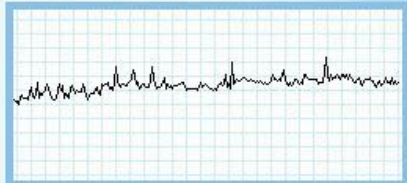
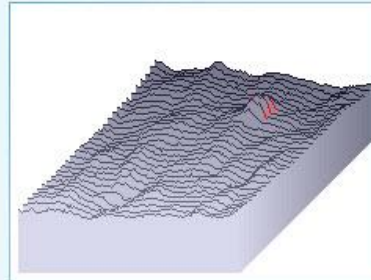
Standard Skin



Customer Skin



3D



Skin changes



RESULT 1

RESULT 2

RESULT 3

RESULT 4

Oily Skin

Wrinkle

Pigmentation

Inelastic skin

Products

Print

## RESULT

Exit

Result 3

Standard Measure

**Sebum (U) : 5357, Much(H)**

The secretion of sebum is very much. It is desirable to use fresh base cosmetics with little oily element and sebum-controlling products in order to prevent sebum from being secreted more. If your skin is not kept clean, enlarged pores are stuffed with dirt, which can easily cause acne and inflammations. It is essential to use pore-care products and astringents which can treat enlarged pores.

**Moisture (U) : 31, Normal**

The moisture content in skin surface is normal and adequate. There is no particular need to supplement moisture and it is okay to keep the current degree of moisture or supplement a little more moisture. In cold weather, skin is likely to be much drier, so you should supplement moisture from time to time after washing more than once in a day. It is essential to prevent thin wrinkles from forming around eyes which are particularly dry by use of specialized products like highly moisturizing serum.

**Pore : 0, Very small**

Pores are small. Your skin may be tight and crumbly due to lack of sebum, so you should supplement oily element if necessary. It is more effective to use emulsion containing sufficient oily element along with nutrition cream. In cold weather, skin is likely to be much drier, so you had better supplement oily element from time to time after washing more than once in a day.

**Wrinkle : 9, Thick(H)**

The decrease of skin elasticity already started so long ago that almost all wrinkles are thick. It is very essential to protect skin from UV-ray which is a cause to languidness and to stimulate activation of epidermis cells, and to use functional cosmetics to increase elasticity of dermis. Facial massage and nutrition pack is more helpful. It is essential to usually take in protein, vitamin C and vitamin E to stimulate blood circulation.

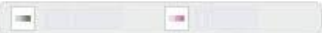
- RESULT 1
- RESULT 2
- ▶ RESULT 3
- RESULT 4
- Oily Skin
- Wrinkle
- Pigmentation
- Inelastic skin

Products

Print

## RESULT

Exit



### Pigmentation : 7, Very severe

Skin color is dark generally and discoloration and freckles are very much seen, and the degree is so severe. It is essential to do deep cleansing or peeling for skin revival and activation and to use UV-ray blocking products and to do base make-up properly. It is also essential to do regular massage and nutrition pack 2~3 times a week and to use specialized functional whitening cosmetics and to stimulate skin metabolism by high nutrition supplement.

### Elasticity : 20, Very low

Skin elasticity is very low, so skin is very languid. Even the cheek area is inelastic as well as the areas around eyes and mouth where gets easily languid and thick wrinkles are very much seen. The reasons are lack of moisture in comeum layer, the decrease of sebum secretion, piled-up comeum layer due to disharmony of revival. It is essential to boost up activation of epidermis by providing moisture and oily element and to prevent skin from UV-ray to cause languidness and to massage regularly and to use revival cosmetics and to take vitamin E.

- RESULT 1
- RESULT 2
- RESULT 3
- ▶ RESULT 4
- Oily Skin
- Wrinkle
- Pigmentation
- Inelastic skin



Products

Print

RESULT 1

RESULT 2

RESULT 3

RESULT 4

Oily Skin

Wrinkle

Pigmentation

Inelastic skin

#### Oily skin

#### Skin condition

- \*Oily skin is the one in which sebaceous gland is active and sebum is secreted excessively.
- \*Sebum is so much excreted out of pores that pores get large and rough and the skin surface gets greasy.
- \*Resistibility to exterior irritation is considerably strong, but aged dirt stuffs pores and acne is likely to occur.
- \*In T-zone, more sebum is piled up and the surface is rougher and acne is more seen.
- \*Makeup is easily erased, skin looks dark as time goes by.

#### Reason

- \*The important reason is excessive secretion of sebum.
- \*General reason, hormone in adolescence, male hormone, anti-body hormone, etc.
- \*Excessive gastric acid, constipation, deficiency of B2, B3, etc.
- \*Temperature rise

#### Skin care tip

- \*As keeping moisture balance, wash face with lukewarm water after foam cleansing slightly and remove corneum layer and aged dirt for brightening face.
- \*Adjust the balance of sebum and moisture for keeping skin clean by controlling sebum excretion.
- \*Relieve excessive sebum secretion by skin patting 2~3 times a week.
- \*Keep skin moisture by washing face frequently and supplementing moisture with essence and emulsion.

#### Advice

- \*Wash face thoroughly for 1~2 minutes like massaging by foam cleansing.
- \*Supply moisture by use of cosmetics for oily type.
- \*Activity of sebaceous gland can be controlled by patting T-zone area where sebum is excessive with cosmetic cotton containing sufficient skin lotion.

#### Main item

- \*Cleansing: cream or lotion type
- \*Face washing: use washing substance with strong cleansing power 3 times a day
- \*Elastic skin lotion                      \*Massage : irregular
- \*Oily liquid: fresh and light type
- \*Pack: gelly or water-off type
- \*Astringent skin lotion                      \*Eye moisturizer





RESULT

Exit



The diagram illustrates the skin's structure. The top layer is the Epidermis, shown with a wavy surface representing a wrinkle. Below it is the Dermis, which contains a network of collagen fibers and several sebaceous glands. Labels 'Epidermis' and 'Dermis' are placed to the left of their respective layers.

Wrinkle

Skin condition  
\*When skin is dry, thin wrinkles are seen on skin surface (thin and shallow wrinkles)

Reason  
\*Moisture in corneum layer goes down (low humidity, low temperature)  
\*Decrease of sebum secretion  
\*Corneum layer is piled up by unbalance of skin revival.

Skin care tip  
\*Keep skin clean and provide moisture.  
\*Keep the balance of sebum and moisture by supplementing oily element and moisture.  
\*Prevent corneum layer from being piled up by improving revival of dermis.  
\*Protect skin against UV-ray.

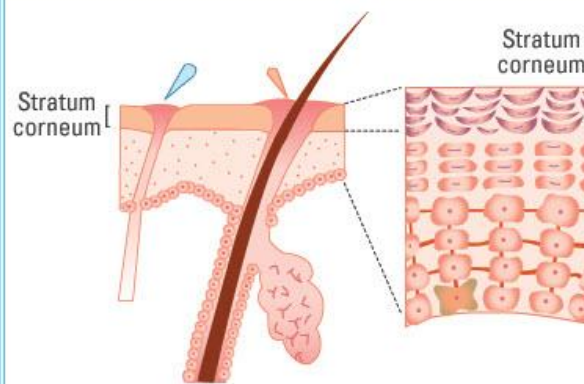
Advice  
\*Use cosmetics with high effect of revival.  
\*Take in vitamin C, A to stimulate skin revival and E to stimulate blood circulation.

Main item  
\*Skin lotion  
\*Oily liquid  
\*Cosmetic liquid for wrinkles  
\*Cream

- RESULT 1
- RESULT 2
- RESULT 3
- RESULT 4
- Oily Skin
- Wrinkle
- Pigmentation
- Inelastic skin

Products

Print



### Pigmentation

#### Skin condition

- \*Skin color is dark and is not clear.
- \*Discoloration, freckles and dirt are much seen.
- \*Skin is not glossy generally and looks tired.

#### Reason

- \*Strong UV-ray
- \*Change in hormone system by conception, delivery of baby, women's sickness and anti-conceptive, etc.
- \*Stress
- \*Physical disease or bad health condition
- \*Bad cleanness condition of skin

#### Skin care tip

- \*Do regular deep cleansing to remove aged corneum layer left on skin and oxidized sebum.
- \*Use specialized whitening products.
- \*Stimulate skin metabolism by supplementing high nutrition.
- \*Do massage and nutrition pack regularly 2-3 times a week.
- \*Use UV-ray blocking products and do base makeup thoroughly.

#### Advice

- \*Remove corneum and aged dirt by daily thorough cleansing and stimulate skin cell revival, so remove melanin naturally.
- \*Whitening pack once or twice a week would be recommended.
- \*Putting on UV-ray blocking products is needed and in daily activity you would rather use products with SPF over 10-15 and in outdoor activity like sports, products with SPF over 30.

#### Main item

- \*Skin lotion
- \*Essence/ ample
- \*Eye-care products
- \*High functional products
- \*Whitening products

RESULT 1

RESULT 2

RESULT 3

RESULT 4

Oily Skin

Wrinkle

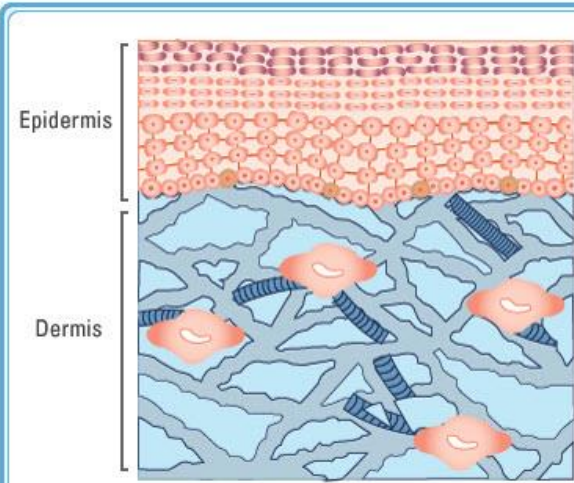
Pigmentation

Inelastic skin



RESULT

Exit



Inelastic and languid skin

**Skin condition**  
\*Skin around eyes and mouth gets languid and inelastic.

**Reason**  
\*Moisture reduction in corneum layer (low humidity, low temperature)  
\*Reduction of sebum secretion  
\*Thickened and piled-up corneum layers due to unharmonized circulation of skin surface.

**Skin care tip**  
\*Keep skin clean by providing moisture  
\*Adjust the balance of sebum and moisture by providing them adequately.  
\*Stimulate activation of epidermis.  
\*Increase elasticity of dermis.  
\*Protect skin against UV-ray which is a cause of languidness.

**Advice**  
\*Use cosmetics with high revival effect.  
\*It is effective to do massage onto face with hands.  
\*Take in protein, vitamin C and vitamin E to stimulate blood circulation.

**Main item**  
\*Cosmetic liquid (for elasticity)  
\*Massage(pack, mask)  
\*Cream

- RESULT 1
- RESULT 2
- RESULT 3
- RESULT 4
- Oily Skin
- Wrinkle
- Pigmentation
- Inelastic skin

Products